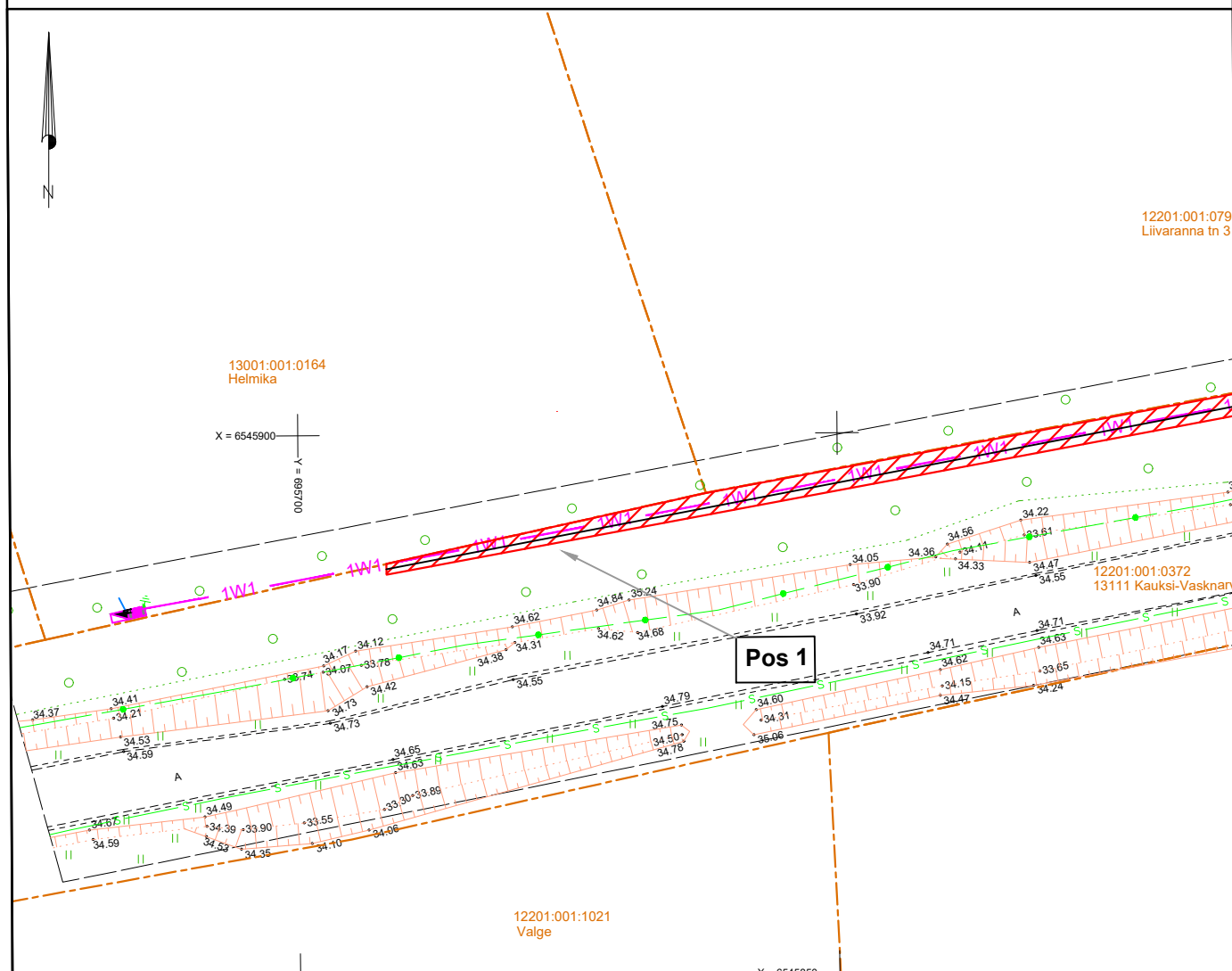


Isikliku kasutusõiguse seadmise plaan

IKÕ ala Pos nr (plaanil)	Kinnistu registriosakaal nr	Katastriüksuse tunnus, nimi ja sihtotstarve	Asukoht riigitee (nr ja nimi) suhtes (lõigu algus ja lõpp km)	IKÕ ala pindala ruutmeetrites m ²
Pos 1	10279950	12201:001:0372 13111 Kauksi-Vasknarva tee; transpordimaa	13111 Kauksi-Vasknarva; kulgemine 10,66-10,83 km	300



IKÕ seadmise ala



Kinnistute piirid



Projekteeritud 0,4kV maakaabel kaablikaitsetorus
(esimene nr kaablite arv)



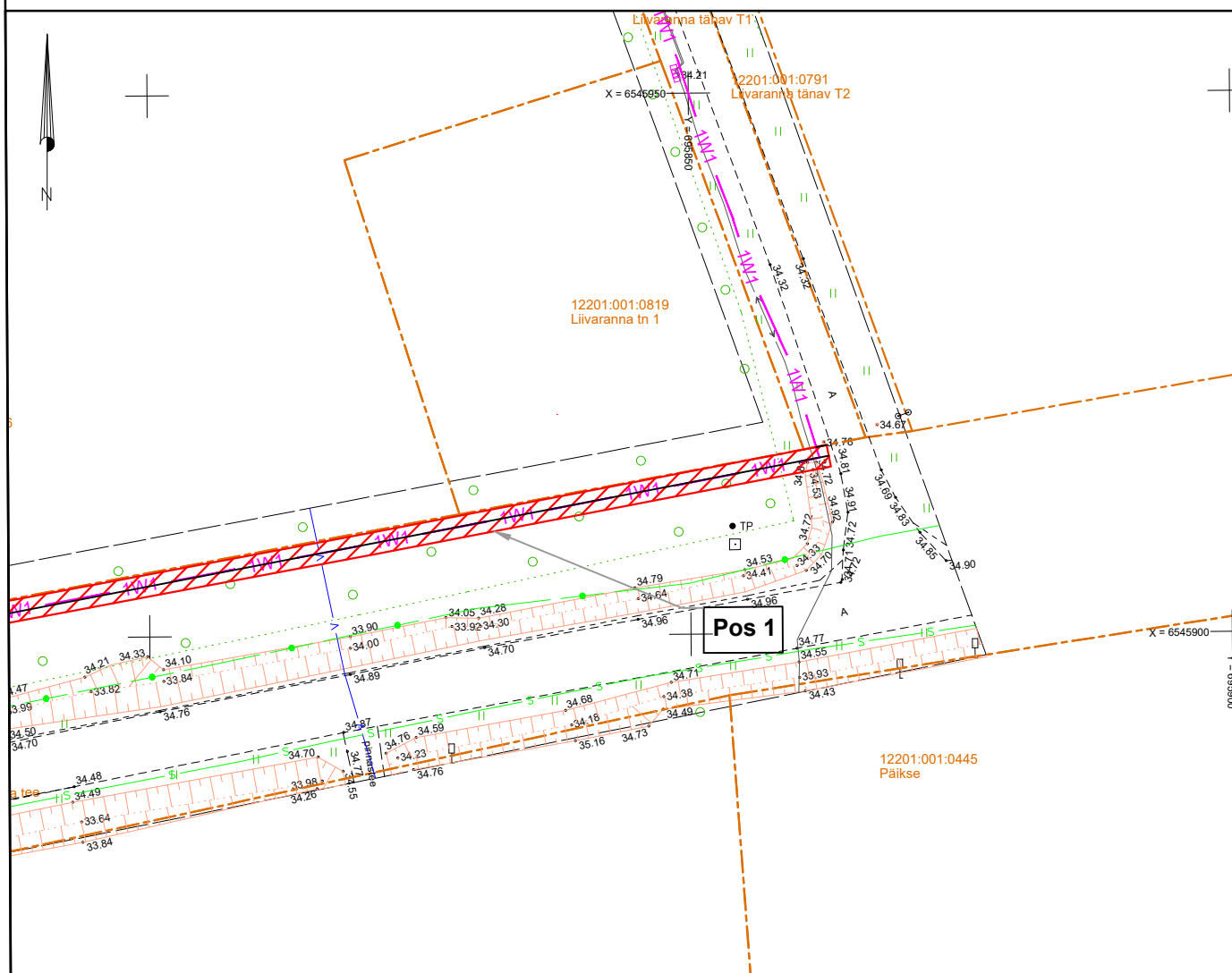
Projekteeritud liitumiskilp ja jaotuskilp

Projekteeritava maakaabli pikkus 158 m

Projekti nimi / aadress Helmika kinnistu liitumine madalpingel, Alajõe küla, Alutaguse vald, Ida-Viru maakond. Tööprojekt. LE0244			Töö nr 23-158
Koostaja Merlyn Randla +372 5356 8143; merlyn@stromtec.ee	Möötkava M1:625	Leht / formaat 1/2 A4	Kuupäev 27.11.2023

Isikliku kasutusõiguse seadmise plaan

IKÕ ala Pos nr (plaanil)	Kinnistu registrios nr	Katastriüksuse tunnus, nimi ja sihtotstarve	Asukoht riigitee (nr ja nimi) suhtes (lõigu algus ja lõpp km)	IKÕ ala pindala ruutmeetrites m ²
Pos 1	10279950	12201:001:0372 13111 Kauksi-Vasknarva tee; transpordimaa	13111 Kauksi-Vasknarva; kulgemine 10,66-10,83 km	300



IKÕ seadmise ala



Kinnistute piirid



Projekteeritud 0,4kV maakaabel kaablikaitsetorus
(esimene nr kaablite arv)



Projekteeritud liitumiskilp ja jaotuskilp

Projekteeritava maakaabli pikkus 158 m

Projekti nimi / aadress Helmika kinnistu liitumine madalpingel, Alajõe küla, Alutaguse vald, Ida-Viru maakond. Tööprojekt. LE0244			Töö nr 23-158	
Koostaja Merlyn Randla +372 5356 8143; merlyn@stromtec.ee	Möötkava M1:625	Leht / formaat 2/2 A4	Kuupäev 27.11.2023	